

PROYECTO de BIBLIOTÉCA

CEIP RUIZ JIMÉNEZ. CURSO 2024-25.



Este curso escolar, el proyecto de
BIBLIOTECA viene cargado de
sorpresas:

CEIP RUIZ JIMÉNEZ. CURSO 2024-25.



1. La BIBLIOTECA ha modificado su espacio para ser un lugar cálido y acogedor en el que nos sentimos muy a gusto.



CEIP RUIZ JIMÉNEZ. CURSO 2024-25.

2. La BIBLIOTECA presentará un
cuenta-cuentos mensual para
disfrutar juntos la lectura.



CEIP RUIZ JIMÉNEZ. CURSO 2024-25.

3. La BIBLIOTECA propondrá actividades interesantes para disfrutar la lectura.



CEIP RUIZ JIMÉNEZ.
CURSO 2024-25.

4. La BIBLIOTECA también ofertará
un recreo mensual de
juegos de mesa.



CEIP RUIZ JIMÉNEZ.
CURSO 2024-25.

5. Este curso escolar, el proyecto de BIBLIOTECA se ha basado en la Educación en VALORES, dedicando cada mes a un valor.



CEIP RUIZ JIMÉNEZ. CURSO 2024-25.

Estos valores han sido elaborados por
el PLAN DE IGUALDAD y
el plan de BIBLIOTECA ESCOLAR,
y son los siguientes:

**CEIP RUIZ
JIMÉNEZ. CURSO
2024-25.**



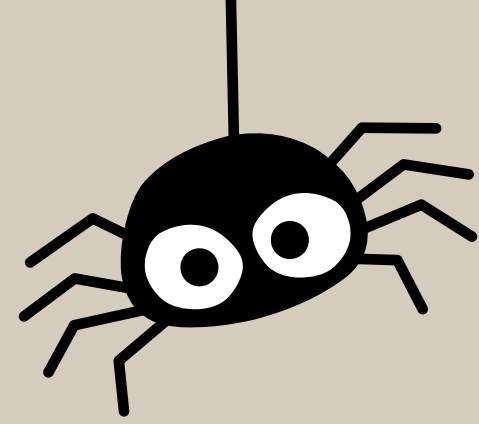
¡Esperamos que os gusten!



CEIP RUIZ JIMÉNEZ. CURSO 2024-25.

OCTUBRE

OCTUBRE



Despistar los MIEDOS



Celebramos HALLOWEEN
con un cuenta-cuentos en
Inglés.

Aquí verás un ejemplo de
INVITACIÓN para el mes de
OCTUBRE:



HAPPY
Halloween

EL TALLER LITERARIO de La Biblioteca, presenta:

CUENTA-CUENTOS del mes de OCTUBRE:

“Winnie the Witch” de Korky Paul y Valerie Thomas.

NOVIEMBRE

NOVIEMBRE

Tod@s iguales,
tod@s con el
Flamenco.

Celebramos la semana del FLAMENCO con
una exposición y con un cuenta-cuentos
aflamencado.

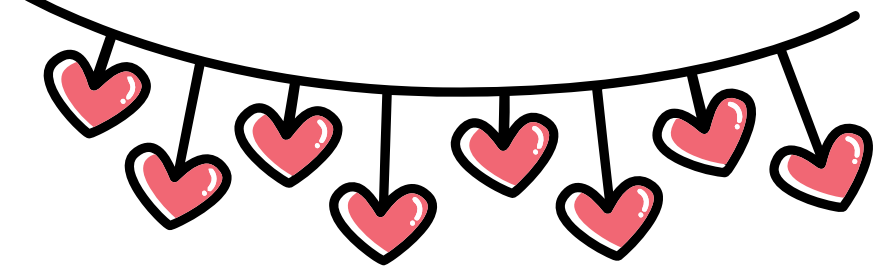


DICIEMBRE

DICIEMBRE



AMOR



Celebramos el Día Internacional de las personas con DISCAPACIDAD y el Día Internacional de los DERECHOS HUMANOS con una exposición, y con una actividad y una lectura muy divertidas.



ENERO

ENERO

Convivimos en PAZ

Celebramos el
Día de la PAZ
con un cuenta-
cuentos.



FEBBRERO

FEBRERO



Somos de **ANDALUCÍA**


Celebramos el Día de la ANDALUCÍA con una actividad sobre nuestra cultura.



MARZO

MARZO

EQUAL RIGHTS IGUALDAD

The image features a vibrant purple background. In the center, a large yellow sign with a speckled texture displays the words 'EQUAL RIGHTS' in bold, blue-outlined, orange letters. Below this, the word 'IGUALDAD' is written in large, black, sans-serif font. To the left and right of the central sign are two smaller signs: a green one with an orange female symbol and a red one with a yellow female symbol. In the bottom right corner, two stylized women are depicted. One has long dark hair and is wearing a pink top and dark pants; the other has a dark afro and is wearing a dark top and pink pants. Both women have their right fists raised in a gesture of solidarity or protest. The overall style is graphic and celebratory.

Celebramos el Día Internacional de la Mujer con una exposición y un cuenta-cuentos.

ABRIL



ABRIL



¡VIVA LA LECTURA!

¡VIVA LA CULTURA ROMANÍ!



Celebramos el Día
Internacional del PUEBLO
GITANO y el Día del LIBRO
con muchas sorpresas...

MAYO

MAYO

Las FAMILIAS

Celebramos el Día Internacional de las FAMILIAS y el Día Mundial de la DIVERSIDAD CULTURAL PARA EL DIÁLOGO Y EL DESARROLLO. con actividades y cuenta-cuentos.



JUNIO



JUNIO

CUIDAMOS NUESTRO ENTORNO



Celebramos el Día del MEDIO
AMBIENTE con actividades y con un
cuenta-cuentos a la luz de las velas.